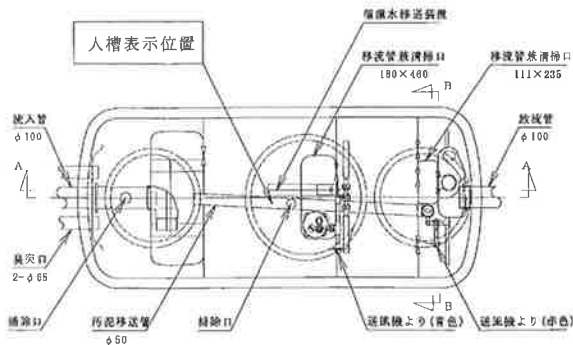
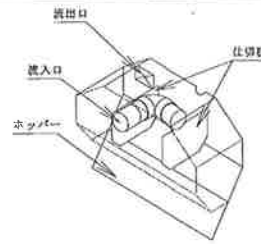


型式適合認定書別添仕様書及び図面

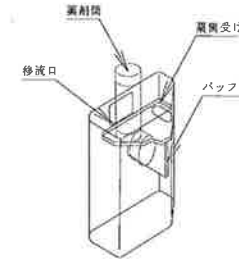
建築基準法施行令第35条第1項の大臣認定による固液分離型流量調整付担体流動生物濾過循環方式
【大臣認定番号(認定年月日) : DW3N-129 (平成22年8月 13日)】



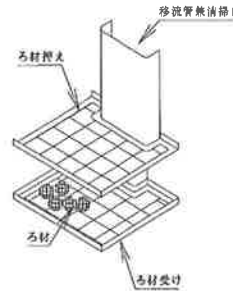
平面図



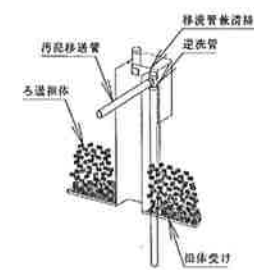
固液分離部詳細図



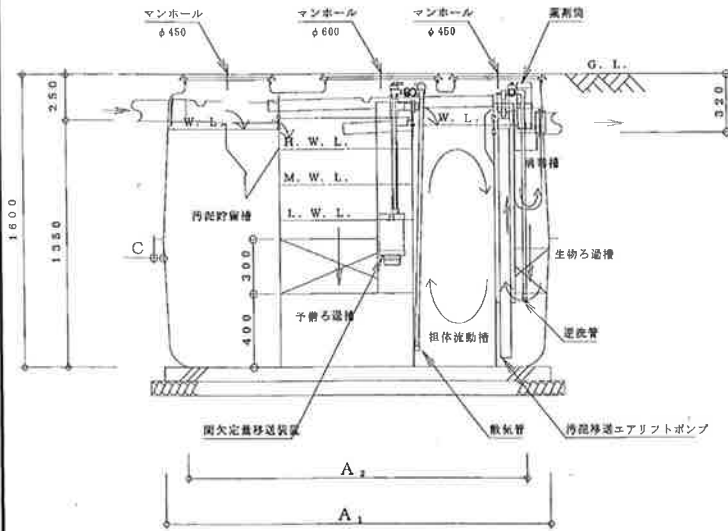
消毒槽詳細図



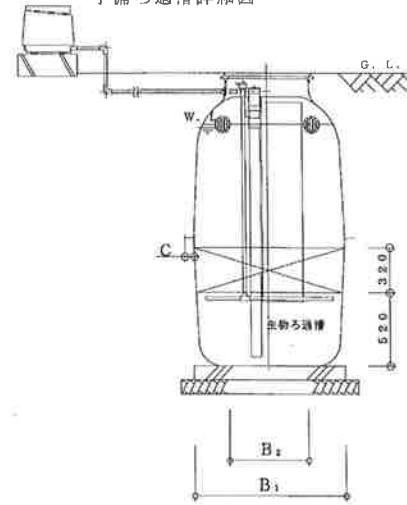
予備ろ過槽詳細図



生物ろ過槽詳細図



A-A断面図

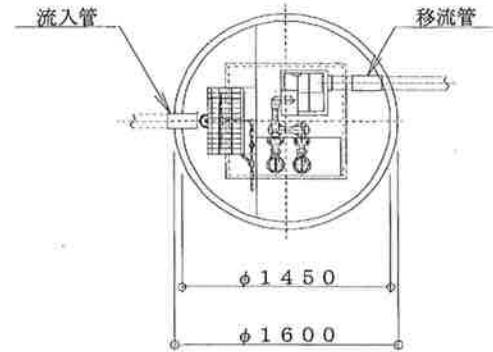


B-B断面図

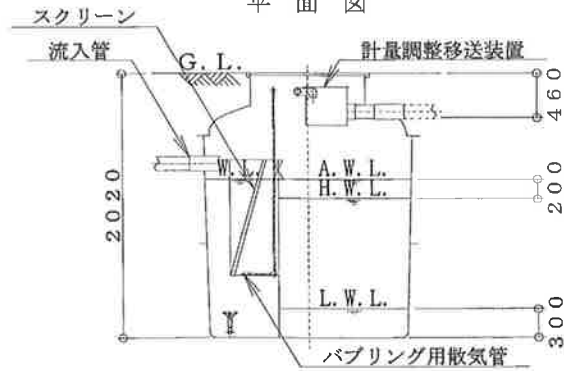
会社名	株式会社ダイキアックス 〒791-8022 愛媛県松山市長沢1-9-1 TEL (089) 827-2222			
型式	ダイキ浄化槽 DCP-5型 DCP-7型 DCP-10型			
型式適合認定番号	型01Cad0a0054100	型01Cad0a0074101	型01Cad0a0104102	
認定年月日	平成22年9月3日			
放流水質	BOD 20mg/L以下 S S 20mg/L以下 T-N 20mg/L以下 大腸菌群数3,000個/cm3以下			
仕 様 表				
槽の容量及び寸法	処理対象人員	5	7	10
	汚泥貯留槽	0.668	0.947	1.336
	予備ろ過槽	0.633	0.848	1.267
	流量調整部	0.252	0.333	0.501
	担体流動槽	0.507	0.700	1.007
	生物ろ過槽	0.285	0.294	0.445
	消毒槽	0.021		
	A ₁	2,180	2,190	2,950
	A ₂	1,920	1,670	2,690
	B ₁	870	1,200	1,200
B ₂	610	890	940	
C	55	60	55	
法 規	材質	FRP		
	板厚	3.0~8.0		
	材質	FRP		
	板厚	3.0~5.0		
ろ 材	形状	骨格様球状		
	材質	PPまたはPE		
	外形寸法	φ110		
	充填率(%)	30		
流動担体	形状	凹凸中空円筒状		
	材質	PPまたはPE		
	外形寸法	φ14×15		
	比表面積	604m ² /m ³		
ろ 過 担 体	充填率(%)	40		
	形状	円筒状		
	材質	PPまたはPE		
	外形寸法	φ15±1×15±1		
散気管	比表面積	325m ² /m ³		
	ろ材厚(mm)	320		
	材質	ABSまたはPP		
	長さ	200	300	
送風機	型式	ガ'イ7747式、電磁77-ヒ'スト式、ローリ-式		
	吐出風量(L/分)	60	80	
放流管	内径	13A		
	材質	PVC		
マンホール	内径	φ100		
	材質	PP、鋳鉄、SS400、レゾコ、FRP		
マンホール	内寸・個数	φ450-2 φ600-1		
	注: 寸法の単位はmm、容量の単位はm ³ とする。			
特記事項	・騒音、振動、防虫、防臭対策は必要に応じて行う。 ・流入、設置条件によりオプション槽を組み合わせる。			

オプション図（原水ポンプ槽）

- ・設置場所の状況により、放流ポンプ槽等を設置する場合があります。
 - ・設置条件により、FRP・RC等にて築造する場合があります。
- 【参考例】



平面図

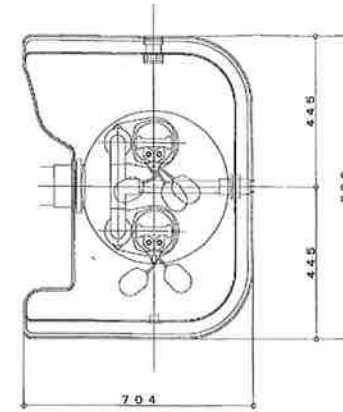


断面図

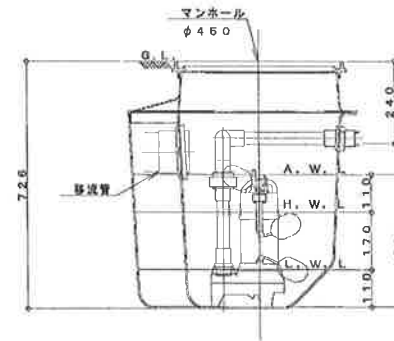
仕様表		
ポンプ	口径(mm)	50
	吐水量(l/分)	130/120 (50Hz/60Hz)
	出力(W)	150
送風機	口径(mm)	13
	吐出風量(l/分)	120
	出力(W)	150

オプション図（放流ポンプ槽）

- ・設置場所の状況により、放流ポンプ槽等を設置する場合があります。
 - ・設置条件により、FRP・RC等にて築造する場合があります。
- 【参考例】
V II ポンプ槽



平面図



断面図

仕様表		
ポンプ	口径(mm)	32
	吐水量(l/分)	100
	出力(W)	150
	台数(台)	2