

型式適合認定書別添仕様書及び図面

建築基準法施行令第35条第1項の大臣認定による流量調整型嫌気濾床生物濾過循環方式
 【大臣認定番号(認定年月日):DW1N-0017(平成15年2月17日)】

会社名	ニッコ株式会社 <small>〒361-8585 埼玉県行田市藤原町1-21-1 (048) 554-3131</small>			
型式	ニッコ小規模合併処理浄化槽 NSR -12型 -14型 -16型 -18型			
型式適合認定番号	型01Ca f0a 0123136	型01Ca f0a 0143137	型01Ca f0a 0163138	型01Ca f0a 0183139

平成18年11月30日認定

放流水質	法令上の性能:	BOD 20mg/l 以下
	大臣認定《認定番号: DW1N-0017 (平成15年2月17日)》による性能:	BOD 20mg/l 以下

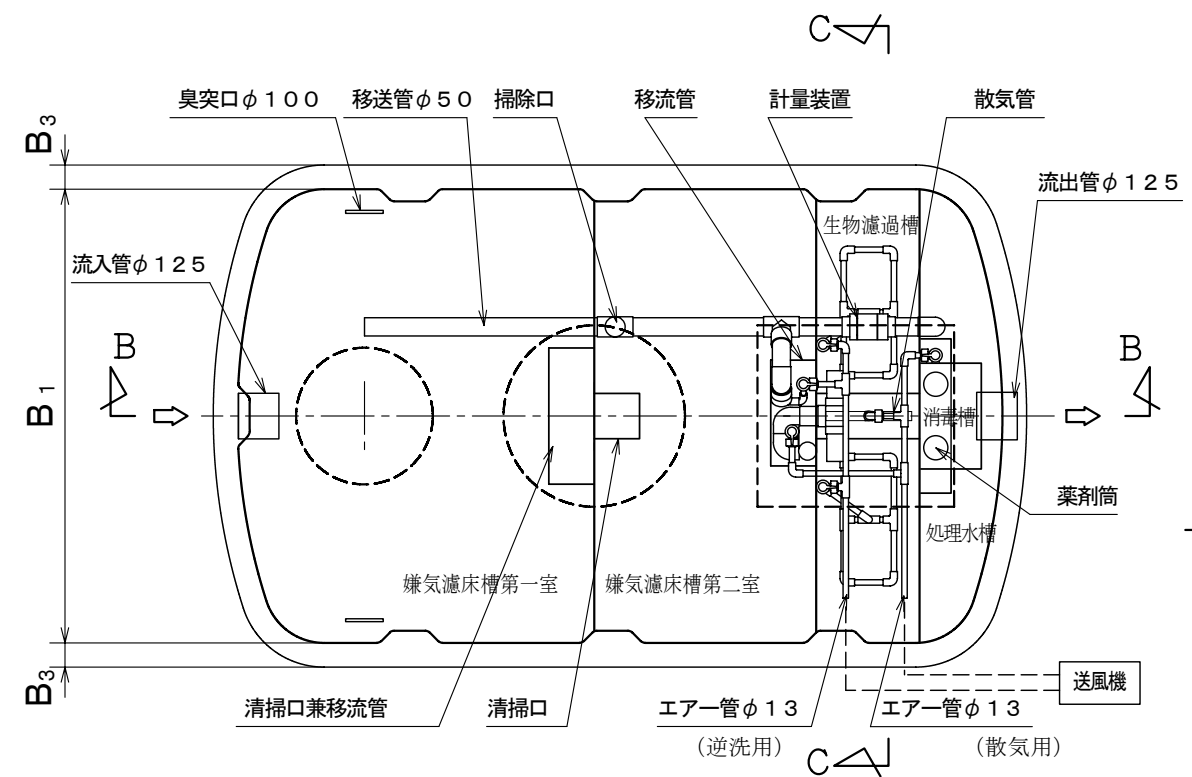
処理対象人員	12	14	16	18	
嫌気濾床槽第1室	2.181	2.364	2.567	2.731	
嫌気濾床槽第2室	1.488	1.692	1.855	2.058	
流量調整部	0.279	0.308	0.336	0.363	
生物濾過槽	0.708	0.836	0.943	1.050	
処理水槽	0.313	0.378	0.417	0.455	
消毒槽	0.028	0.039	0.039	0.039	
槽の容量及び寸法	A1	2530	2820	3070	3320
	A2	1945	2207	2450	2620
	A3	80	80	80	80
	B1	1500	1500	1500	1500
	B2	975	975	975	975
	B3	80	80	80	80
	C1	200	200	200	200
	C2	950	950	950	950
	a	90	120	140	75
	b	150	150	150	150
c	200	200	200	200	

主体	材 質	FRP (繊維強化樹脂)			
	板 厚	7~9			
仕切板	材 質	FRP			
	板 厚	5~8			
濾 材	形 状	ヘチマ様円筒状/網様パイプ状/小円筒状 *			
	材 質	PP (ポリプロピレン), PE (ポリエチレン) またはPET (ポリエチレンテレフタレート)			
	径又は目幅	φ125/φ60/φ16 *			
	比表面積 (m ² /m ³)	42/51/440 *			
	充填率 (%)	41.2~41.4/59.9~61.2/59.0~60.8 *			
散気管送風機	材 質	PVC (ポリ塩化ビニル) PE または PP			
	長 さ	325	385	425	
	型 式	電磁ダイアフラム式またはロータリーベルト式			
吐出風量	(l/分)	120	150		
	材 質	PVC, PE または PP			
流入管マンホール	内 径	φ125			
	材 質	樹脂または鋳鉄			
角マンホール	内 径・個 数	φ600:1, φ450:1			
	材 質	樹脂または鋳鉄			
形マンホール	内 径・個 数	600×650 :1	600×800 :1		

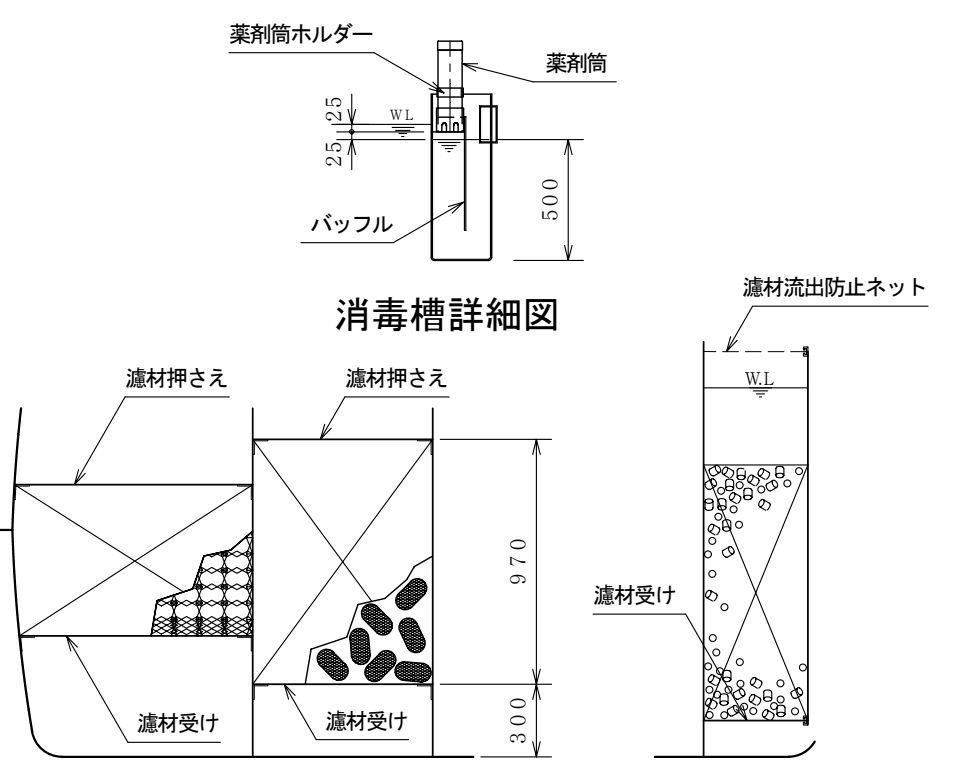
注) 寸法の単位はmm、容量の単位はm³とする。
 注) 「深さ」は有効水深とする。
 ※ 嫌気濾床槽第1室/嫌気濾床槽第2室/生物濾過槽

特記事項

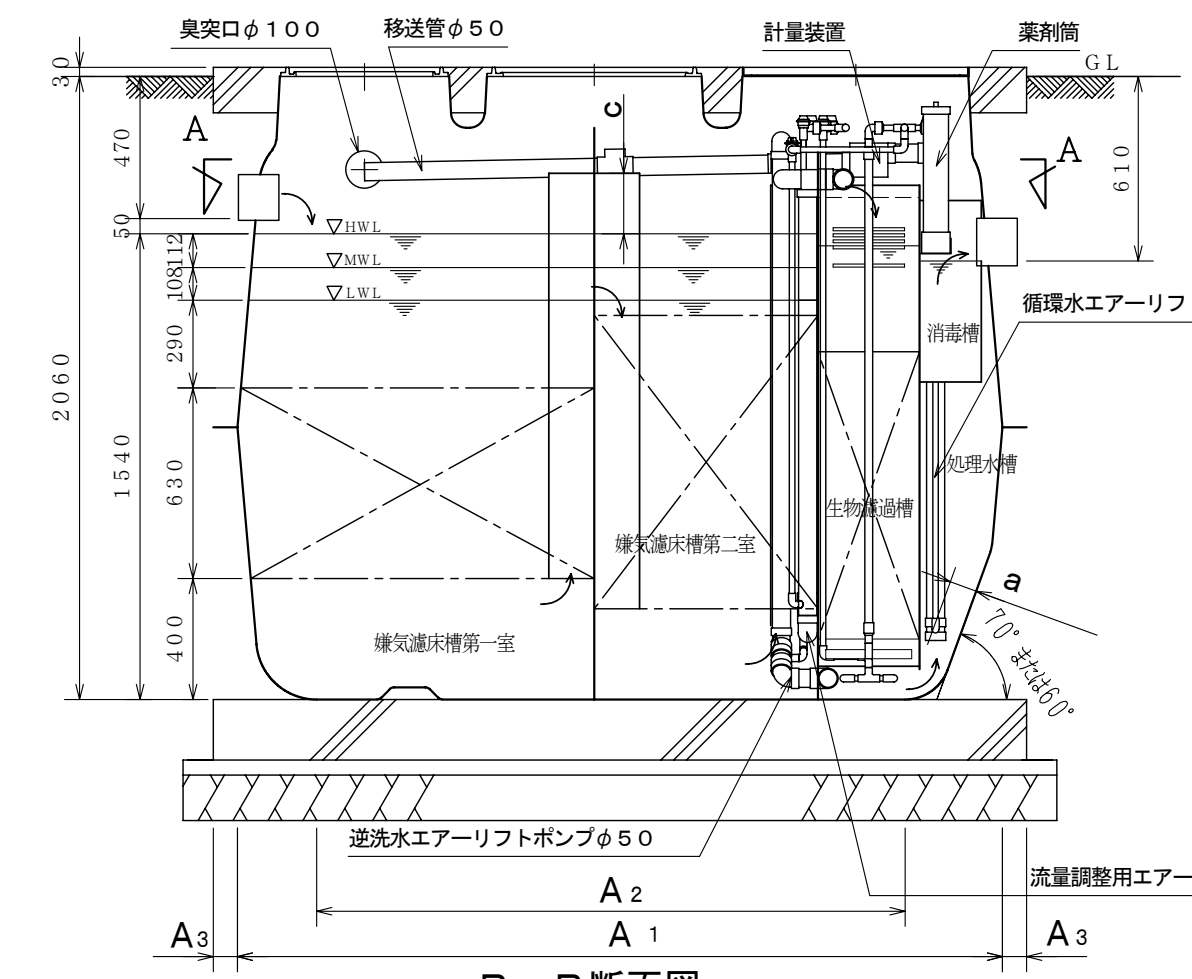
- ・振動、騒音、防虫、防臭対策は必要に応じて行なう。
- ・流入、設置条件によりオプション槽を組み合わせる。



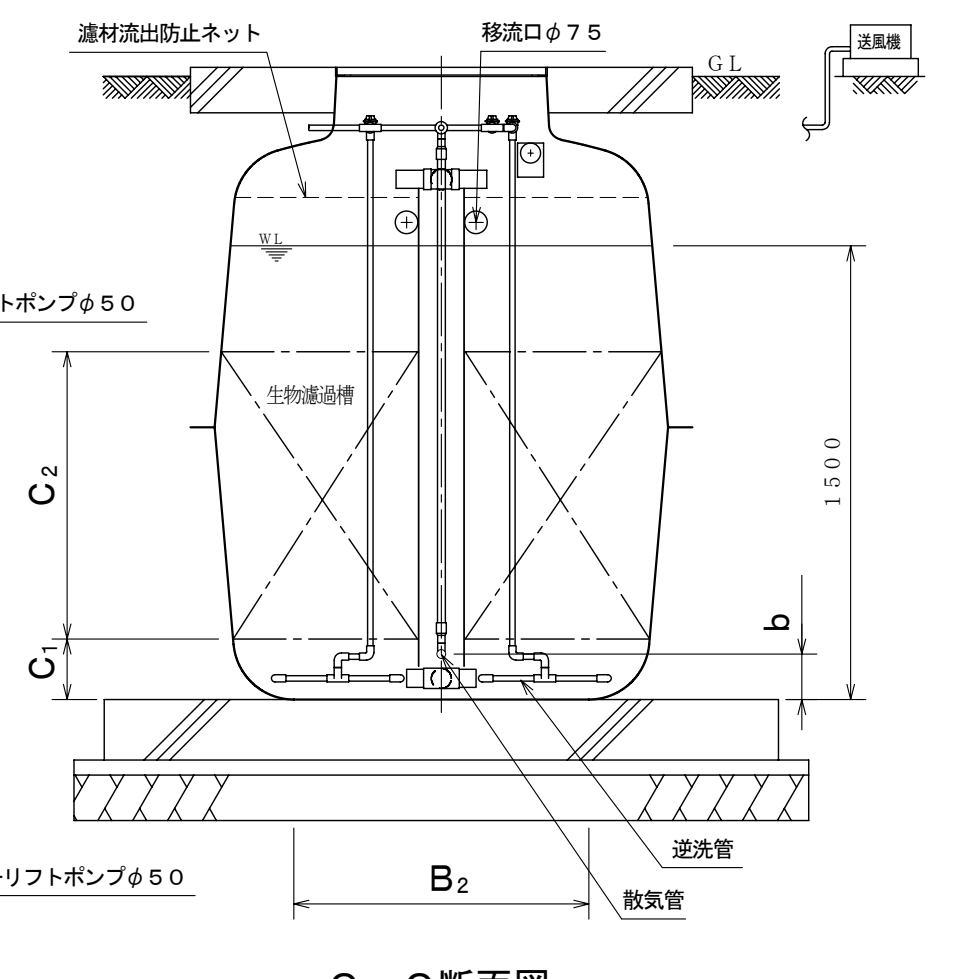
A-A 平面図



濾材の形状及び取付図



B-B 断面図



C-C 断面図