

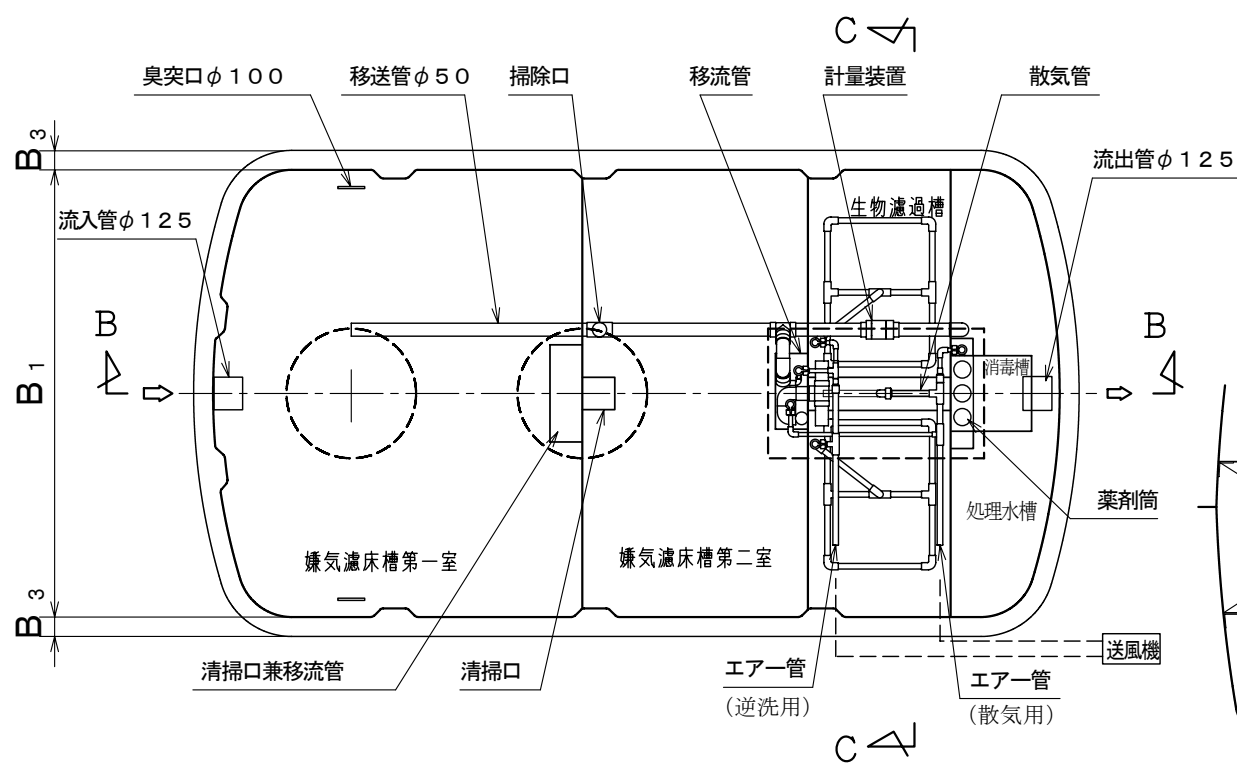
型式適合認定書別添仕様書及び図面

建築基準法施行令第35条第1項の大臣認定による流量調整型嫌気濾床生物濾過循環方式
 【大臣認定番号(認定年月日):DW1N-0017(平成15年2月17日)】

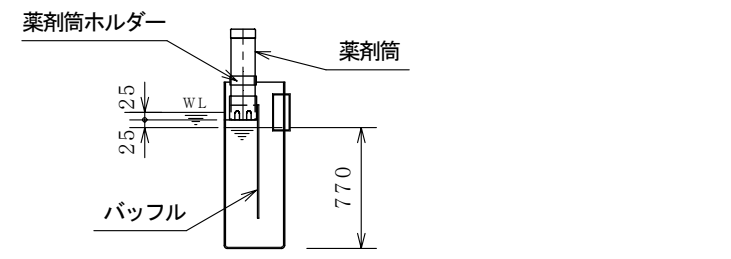
会社名	ニッコ株式会社 <small>〒361-8585 埼玉県行田市藤原町1-21-1 (048) 554-3131</small>			
型式	ニッコ小規模合併処理浄化槽 NSR -35型 -40型 -45型 -50型			
型式適合認定番号	型01Ca f0a 0353143	型01Ca f0a 0403144	型01Ca f0a 0453145	型01Ca f0a 0503146

平成18年11月30日認定

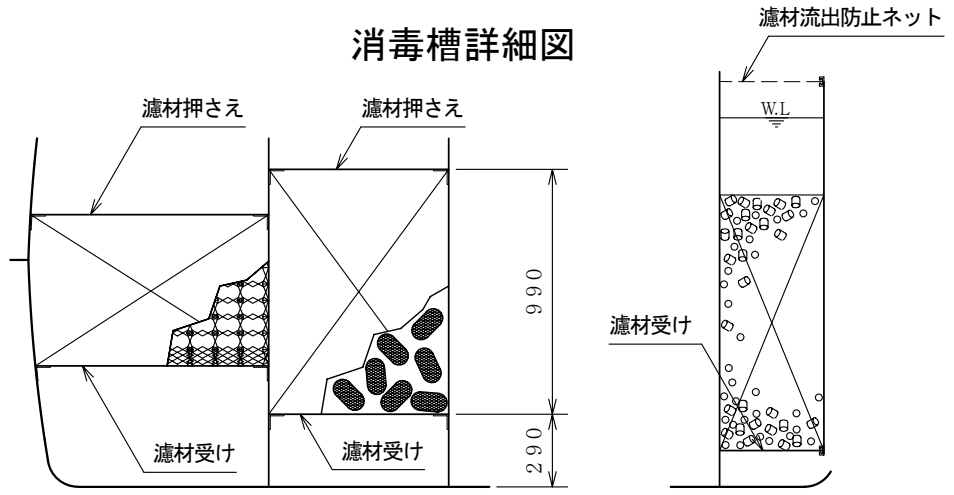
放流水質	法令上の性能:	BOD 20mg/l 以下
	大臣認定《認定番号: DW1N-0017 (平成15年2月17日)》による性能:	BOD 20mg/l 以下



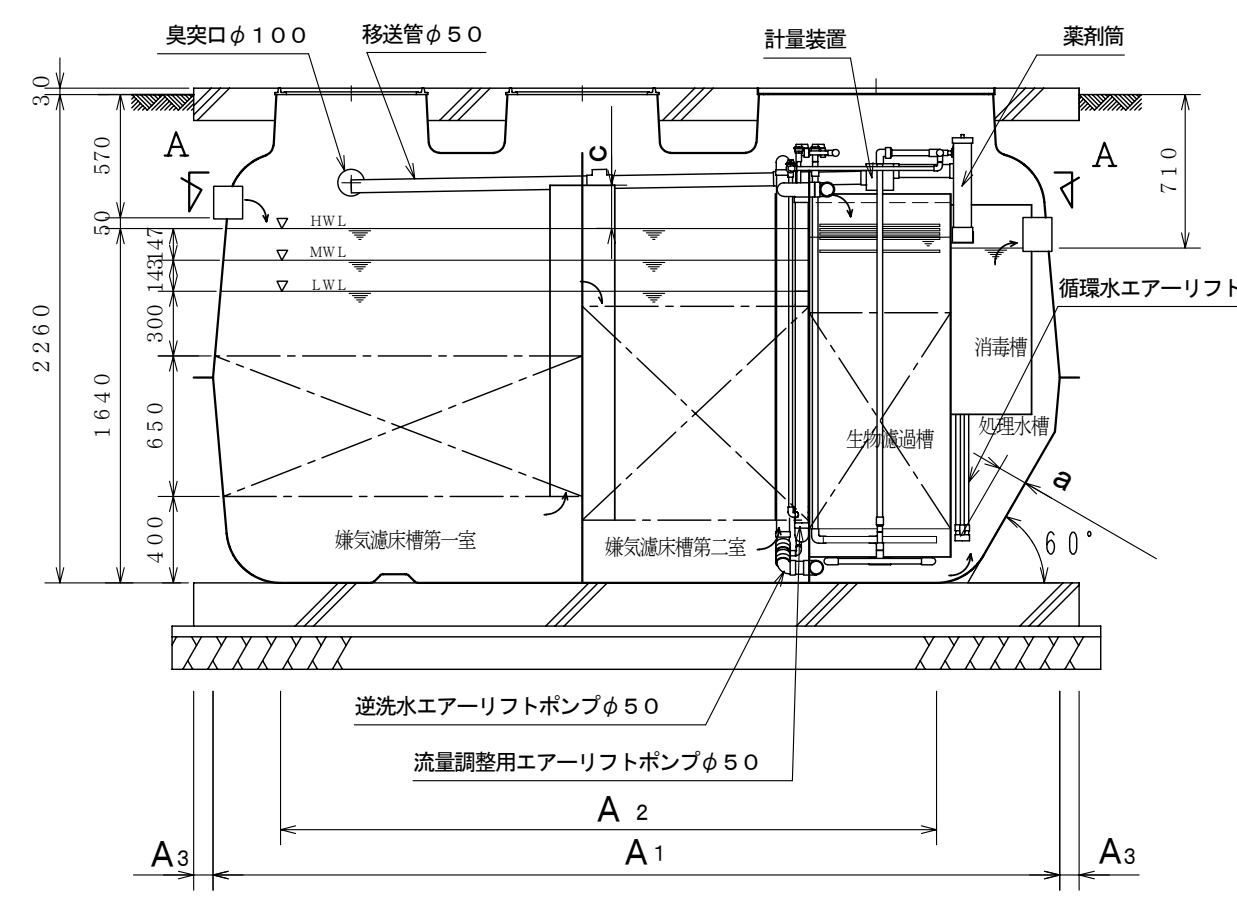
A-A 平面図



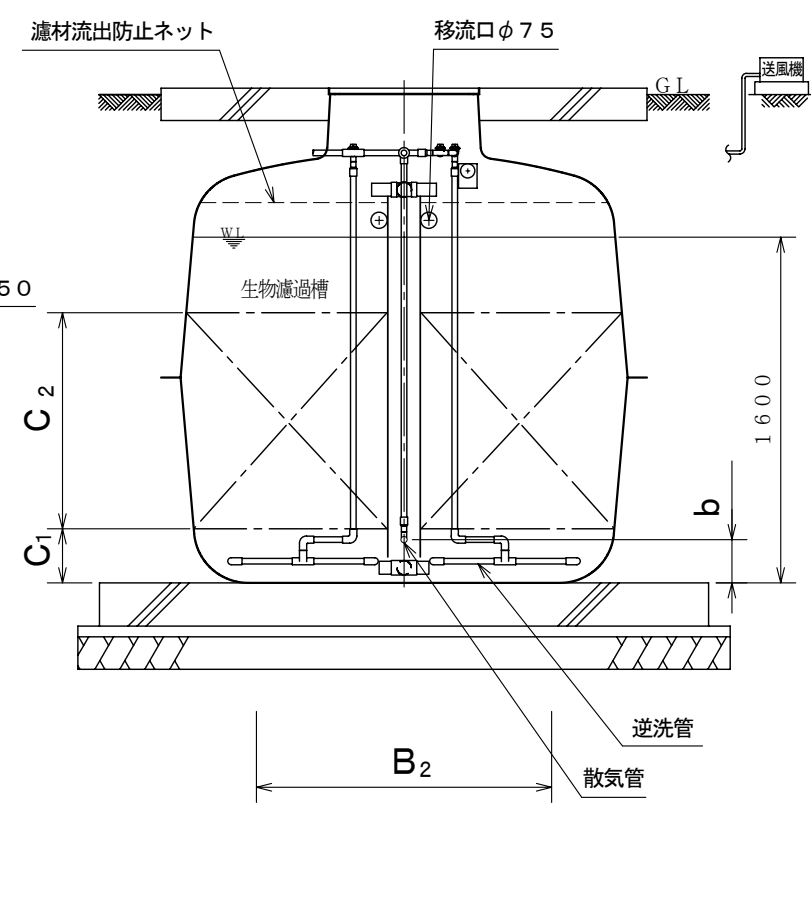
消毒槽詳細図



濾材の形状及び取付図



B-B 断面図



C-C 断面図

		仕 様 表			
		35	40	45	50
槽の容量及び寸法	処理対象人員	35	40	45	50
	嫌気濾床槽第1室	4.702	4.881	5.829	6.481
	嫌気濾床槽第2室	3.097	3.839	3.809	4.107
	流量調整部	0.752	0.839	0.930	1.022
	生物濾過槽	2.080	2.334	2.620	2.937
	処理水槽	0.883	1.059	1.167	1.343
	消毒槽	0.106	0.106	0.106	0.106
	A1	3920	4380	4850	5330
	A2	3035	3475	3895	4325
	A3	90	90	90	90
材料・材質及び機械設備の様	体板厚	FRP (繊維強化樹脂)			
	仕切板厚	7~9			
	濾材厚	FRP			
	濾材形状	ヘチマ様円筒状/網様パイプ状/小円筒状*			
	濾材材質	PP (ポリプロピレン), PE (ポリエチレン) または PET (ポリエチレンテレフタレート)			
	径又は目幅	φ125/φ60/φ16*			
	比表面積 (m ² /m ³)	42/51/440*			
	充填率 (%)	40.1~40.3/59.4~60.1/59.2~60.5**			
	散気管材質	PVC (ポリ塩化ビニル) PE または PP			
	散気管長さ	565	625	725	825
送風機型式	電磁ダイアフラム式またはロータリーベルト式				
吐出風量 (ℓ/分)	250	300	350		
流入管材質	PVC, PE または PP				
流入管径	φ125				
マンホール材質	樹脂または鋳鉄				
マンホール径・個数	φ600:2				
角マンホール材質	樹脂または鋳鉄				
角マンホール径・個数	600×1100 :1	600×1200 :1			

注) 寸法の単位はmm、容量の単位はm³とする。
 注) 「深さ」は有効水深とする。
 ※ 嫌気濾床槽第1室/嫌気濾床槽第2室/生物濾過槽

特記事項
 ・振動、騒音、防虫、防臭対策は必要に応じて行なう。
 ・流入、設置条件によりオプション槽を組み合わせる。

型式適合認定書

BCJ 基型-JS03143
平成18年11月30日

ニッコー株式会社
代表取締役社長 吉田 誠 様

財団法人 日本建築センター
理事長 立石 真

下記の型式については、建築基準法第68条の10第1項(同法第68条第1項において準用する場合を含む。)の規定に基づき、同法第1章から第3章までの規定又はこれに基づく命令の規定のうち同法施行令第136条の2の11に掲げる一連の規定に適合するものであることを認める。

記

1. 認定番号
型01Cafoa0353143
2. 認定をした型式に係る建築物の部分又は工作物の部分の種類
合併処理浄化槽
3. 認定した型式の内容
NSR-35型
詳細内容は、別添仕様書及び図面による。
4. 一連の規定に適合するための適用条件
浄化槽法の規定に基づく適正な工事および適正な保守点検を実施すること。

(注) この認定書は大切に保管してください。

型式適合認定書

BCJ 基型-JS03144
平成18年11月30日

ニッコー株式会社
代表取締役社長 吉田 誠 様

財団法人 日本建築センター
理事長 立石 真

下記の型式については、建築基準法第68条の10第1項(同法第68条第1項において準用する場合を含む。)の規定に基づき、同法第1章から第3章までの規定又はこれに基づく命令の規定のうち同法施行令第136条の2の11に掲げる一連の規定に適合するものであることを認める。

記

1. 認定番号
型01Cafoa0403144
2. 認定をした型式に係る建築物の部分又は工作物の部分の種類
合併処理浄化槽
3. 認定した型式の内容
NSR-40型
詳細内容は、別添仕様書及び図面による。
4. 一連の規定に適合するための適用条件
浄化槽法の規定に基づく適正な工事および適正な保守点検を実施すること。

(注) この認定書は大切に保管してください。

型式適合認定書

BCJ 基型-JS03145
平成18年11月30日

ニッコー株式会社
代表取締役社長 吉田 誠 様

財団法人 日本建築センター
理事長 立石 真

下記の型式については、建築基準法第68条の10第1項(同法第68条第1項において準用する場合を含む。)の規定に基づき、同法第1章から第3章までの規定又はこれに基づく命令の規定のうち同法施行令第136条の2の11に掲げる一連の規定に適合するものであることを認める。

記

1. 認定番号
型01Cafoa0453145
2. 認定をした型式に係る建築物の部分又は工作物の部分の種類
合併処理浄化槽
3. 認定した型式の内容
NSR-45型
詳細内容は、別添仕様書及び図面による。
4. 一連の規定に適合するための適用条件
浄化槽法の規定に基づく適正な工事および適正な保守点検を実施すること。

(注) この認定書は大切に保管してください。

型式適合認定書

BCJ 基型-JS03146
平成18年11月30日

ニッコー株式会社
代表取締役社長 吉田 誠 様

財団法人 日本建築センター
理事長 立石 真

下記の型式については、建築基準法第68条の10第1項(同法第68条第1項において準用する場合を含む。)の規定に基づき、同法第1章から第3章までの規定又はこれに基づく命令の規定のうち同法施行令第136条の2の11に掲げる一連の規定に適合するものであることを認める。

記

1. 認定番号
型01Cafoa0503146
2. 認定をした型式に係る建築物の部分又は工作物の部分の種類
合併処理浄化槽
3. 認定した型式の内容
NSR-50型
詳細内容は、別添仕様書及び図面による。
4. 一連の規定に適合するための適用条件
浄化槽法の規定に基づく適正な工事および適正な保守点検を実施すること。

(注) この認定書は大切に保管してください。

浄化槽法に基づく型式認定			
認定番号	NSR-35型 : 4-12K-H-005-7	認定年月日	平成24年10月 1日
	NSR-40型 : 4-12K-H-005-8		
	NSR-45型 : 4-12K-H-005-9		
	NSR-50型 : 4-12K-H-005-10		

表示ラベル

法定ラベル

ニッコー小規模合併処理浄化槽 NSR-35型

浄化槽法に基づく型式認定浄化槽

認定番号 : 4-12K-H-005-7 認定年月日 : 平成24年10月1日

処理方式 : 流量調整型嫌気濾床生物濾過循環方式

処理対象人員 : 35人 日平均汚水量 : 7.0m³/日

BOD除去率 : 90% 以上 放流水BOD : 2.0mg/ℓ以下

ニッコー株式会社

建築基準法に基づく型式適合認定番号 型01Cafoa0353143
認定年月日:平成18年11月30日 製造番号: 製造工場:

法定ラベル

ニッコー小規模合併処理浄化槽 NSR-40型

浄化槽法に基づく型式認定浄化槽

認定番号 : 4-12K-H-005-8 認定年月日 : 平成24年10月1日

処理方式 : 流量調整型嫌気濾床生物濾過循環方式

処理対象人員 : 40人 日平均汚水量 : 8.0m³/日

BOD除去率 : 90% 以上 放流水BOD : 2.0mg/ℓ以下

ニッコー株式会社

建築基準法に基づく型式適合認定番号 型01Cafoa0403144
認定年月日:平成18年11月30日 製造番号: 製造工場:

法定ラベル

ニッコー小規模合併処理浄化槽 NSR-45型

浄化槽法に基づく型式認定浄化槽

認定番号 : 4-12K-H-005-9 認定年月日 : 平成24年10月1日

処理方式 : 流量調整型嫌気濾床生物濾過循環方式

処理対象人員 : 45人 日平均汚水量 : 9.0m³/日

BOD除去率 : 90% 以上 放流水BOD : 2.0mg/ℓ以下

ニッコー株式会社

建築基準法に基づく型式適合認定番号 型01Cafoa0453145
認定年月日:平成18年11月30日 製造番号: 製造工場:

法定ラベル

ニッコー小規模合併処理浄化槽 NSR-50型

浄化槽法に基づく型式認定浄化槽

認定番号 : 4-12K-H-005-10 認定年月日 : 平成24年10月1日

処理方式 : 流量調整型嫌気濾床生物濾過循環方式

処理対象人員 : 50人 日平均汚水量 : 10.0m³/日

BOD除去率 : 90% 以上 放流水BOD : 2.0mg/ℓ以下

ニッコー株式会社

建築基準法に基づく型式適合認定番号 型01Cafoa0503146
認定年月日:平成18年11月30日 製造番号: 製造工場:

(実寸法 : 縦6cm×横12cm)

認定ラベル

浄化槽法に基づく型式認定浄化槽

認定品

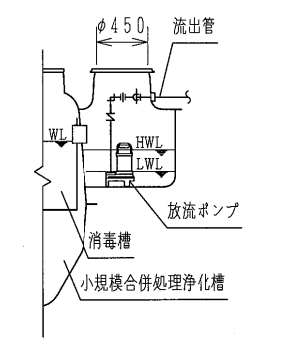
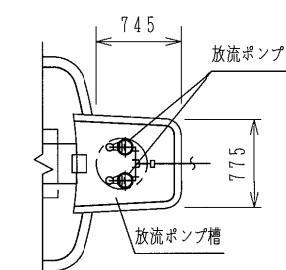
合(11~50人)

(保)

社団法人 浄化槽システム協会

オプション (放流ポンプ槽 構造図)

設置場所の状況により下記の放流ポンプ槽を設ける場合がある。
・NSR-12型~50型に適用



仕様表

有効容量	0.110 m ³
放流ポンプ 口径	40~50 mm
吐出水量	50~150 ℓ
出力	0.15~0.75 kW
運転方法	自動交互・満水時同時運転

注記) 放流ポンプの型式によっては放流口が2カ所になる場合がある。